

ZELE

OSHARE & ZELE GROUP

株式会社おしゃれ企画
ZELE リクルートガイド2022

オンライン会社説明会動画



オンラインサロン見学会動画



ZELE TUBE -おしゃれ企画-



<http://oshare-zele.co.jp>

ZELE

Recruit
Guide
2022

株式会社おしゃれ企画

志

おしゃれ企画は「社員が美容を通して
素敵な人生を創れること」を大切にしています。

実際にアシスタント・技術者・主婦のパート社員・フロントスタッフまで全て含めた平均年間給与額でも360万円と、業界平均290万円の2割増しとなっています。多くのスタッフが男女ともに仕事を続けながら結婚し、子育てをし、持ち家を持っていることは、私達の誇りです。

美容で人生を創るために、他に例を見ない
人材育成のシステムと環境の充実があります。

草加には自社所有のアカデミー施設があり、1年目には営業時間を利用した週3日間の半日研修が行われています。また、自社内で着付け、アップ、メイクなどの技術も全て学べます。また、渋谷にはゼルネットワークとしてゼルプログレアアカデミーがあり、デビュー前に200名のお客様を経験できます。ヨーロッパやオーストラリアの海外研修もあります。そして撮影やヘアショーなどの自分を表現することが出来るクリエイティブ活動にも力を入れています。

質の高い仕事をするために
豊かなプライベートもしっかりと整備しています。

男子女子の寮設備から、毎年グアムやオーストラリアなど海外に行っている社員旅行、社員同士や家族でいつでも利用できる栃木県那須高原の保養所に、千葉県館山のビーチ沿いにあるリゾートマンション、沖縄・那覇空港から車で10分のところにあるリゾートマンションもあります。福利厚生もどこにも負けません。だから長く勤めているスタッフが多く、10年以上のキャリアの社員が約3分の1の80名以上います。多くを学び、一所懸命お客様に良い仕事を提供し、目いっぱい遊ぶ。

自分達の素晴らしい人生を創るために、絶対に安売りはしない。
高くても満足いただける仕事をする。そのための努力は惜しまない。
美容という仕事の素晴らしさを私達おしゃれ企画が証明したいと思っています。

代表のメッセージ動画は
youtubeでご覧いただけます ▶



おしゃれ企画で私達と共に
あなたの美容人生を成功させよう。

株式会社おしゃれ企画 代表取締役社長 渋井 健志
ゼルネットワーク代表

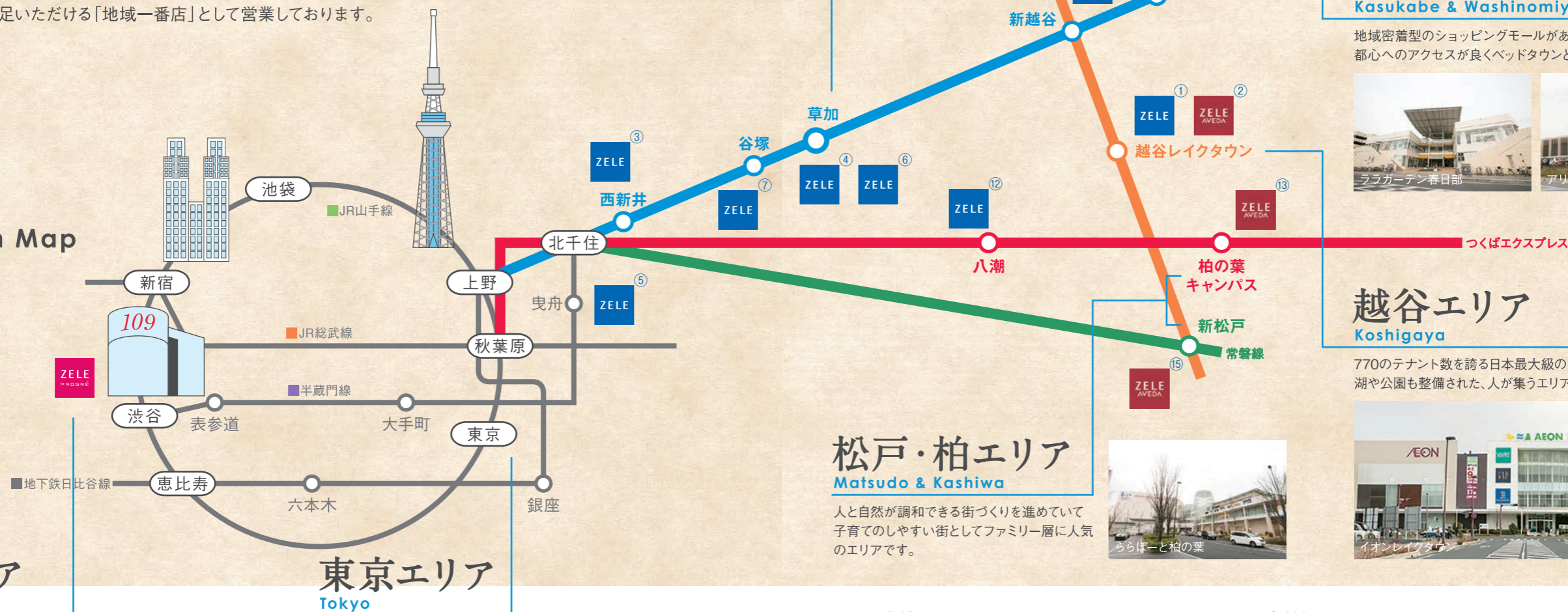
渋井 健志 プロフィール

1970年埼玉県生まれ。早稲田大学 政治経済学部 政治学科 卒業。
世界最大の経営コンサルタント会社
アンダーセンコンサルティング(現 アクセンチュア)勤務。
1996年 ゼルアカデミー渋谷(現 渋谷ゼルプログレア)を開設。代表取締役就任。
2010年 株式会社おしゃれ企画 代表取締役社長 就任。

埼玉から都心へ 14店舗を展開。

埼玉を中心に都内まで沿線にそって多くの店舗を展開しています。
各エリアを代表する商業施設や駅前に出店し、
沿線を利用する多くのお客様にご利用頂いております。
それぞれの店舗が地域に根ざし、技術・サービス共に
お客様が一番にご満足いただける「地域一番店」として営業しております。

ZELE Salon Map



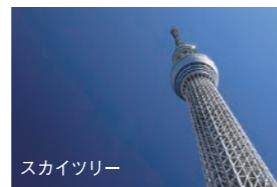
渋谷エリア Shibuya

若者で賑わうトレンドの最先端・渋谷。
商業施設が集まり、発展をし続けている街です。



東京エリア Tokyo

スカイツリーがある人気の観光地ですが
マンションもたくさん建ち住宅地としての顔も見せるエリアです。



草加エリア Soka

日本の道100選に選ばれた草加松原や
草加せんべいが有名なエリアで
おしゃれ企画の本拠地はここにあります。



春日部・鷺宮エリア Kasukabe & Washinomiya

地域密着型のショッピングモールがあり
都心へのアクセスが良くベッドタウンとして人気のエリアです。



越谷エリア Koshigaya

770のテナント数を誇る日本最大級のショッピングセンターがあり
湖や公園も整備された、人が集うエリアです。



松戸・柏エリア Matsudo & Kashiwa

人と自然が調和できる街づくりを進めていて
子育てのしやすい街としてファミリー層に人気の
エリアです。



店舗

- P.06 ①ZELE プレミアム レイクタウン
- P.06 ②ZELE AVEDA 越谷レイクタウン
- P.07 ③ZELE アリオ西新井
- P.07 ④ZELE 草加駅前
- P.07 ⑤ZELE イトーヨーカドー曳舟
- P.08 ⑥ZELE 草加中央モールプラザ
- P.08 ⑦ZELE 谷塚
- P.09 ⑧ZELE 新越谷
- P.09 ⑨ZELE ララガーデン春日部
- P.09 ⑩ZELE アリオ鷺宮
- P.10 ⑪ZELE 東川口
- P.10 ⑫ZELE フレスポ八潮
- P.10 ⑬ZELE AVEDA ららぽーと柏の葉
- P.05 ⑭ZELE AVEDA テラスモール松戸

会社概要

社名	株式会社おしゃれ企画
本部オフィス住所	〒340-0016 埼玉県草加市中央1丁目6番10号
TEL/FAX	048-927-3881/048-927-0480
ホームページ	http://oshare-zele.co.jp
E-mail	mail@oshare-zele.co.jp
代表取締役 社長	渋谷 健志
本社	東京都足立区西新井本町5-2-18-401
資本金	4,980万円
創業	1969年5月
従業員数	240名
事業内容	美容室経営
取引銀行	日本政策金融公庫/商工中金
主な取引先	株式会社ガモウ/株式会社さくや美粧室
関連会社	株式会社ゼルプログレ/ZELE NETWORK

ZELE

ワクワク・ドキドキ

質の高さを感じられるサロン

「地域一番店」のこだわりや個性をご紹介します

全国に広がるZELEのネットワーク ゼルネットワークとは ~夢の共有~

ZELE NETWORKは、本物の美容師を育てる渋谷のアカデミーサロン、ゼルプログレを中心とした、どこにも負けない施設、教育システムを持っています。そして、共通ブランドとしてのZELEサロンの展開。一緒に働く仲間と、ずっと夢の共有ができるために、独立をバックアップするネットワークです。店舗の数を増やすのが目的ではありません。夢を共有する仲間が、質の面で日本一のブランドとして、全国に広がって自らのサロンを立ち上げていく姿です。そして、グローバルな展開を果たしていく。ZELE NETWORKの夢を共有し、実現していく仲間を求めています。夢をいっぱい持って参加してください。



参画企業:21社/78店舗
スタッフ:約850名

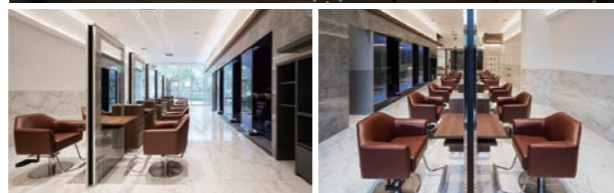
ZELE AVEDA テラスモール松戸

2019年10月
OPEN!

ついに常磐線松戸エリアにZELEが 2019年10月OPEN

2019年10月に新しく誕生したテラスモール松戸1FにAVEDAのコンセプトサロンとしてオープン致しました。常磐線と武蔵野線の2線が利用可能な新松戸駅が最寄りです。車であれば国道6号線からすぐです。所得の高い顧客が多い地域になります。上質のZELEがさらにプレミアムなサロンを目指します。

総面積:40坪 セット面:14面 スタッフ:15名
ヘッドスパ:2台/シャンプー:4台



スタッフから

常磐線エリア初出店の松戸店は、全スタッフがワンチームとなり、最高の技術・接客をお客様に提供しています。お客様もスタッフも、笑顔があふれるサロンです。小さなお子様から90代のお客様まで、とても幅広い層の方々にご支持いただいております。

サロンマネージャー 三浦 壮広



ZELE ZELE プレミアム レイクタウン

洗練された技術力とカウンセリングで お客様ひとり一人の思いに応える

越谷レイクタウン駅より徒歩5分の場所にあります。スタイリストの洗練された技術力と親身になったカウンセリングでヘアスタイルにお悩みを持っているお客様ひとり一人のご要望にお応えしています。

総面積:66坪 セット面:16面 スタッフ:15名
ヘッドスパ:3台/シャンプー:7台 ネイルブース アイラッシュ



スタッフから

日本最大級のショッピングセンターに近いこともあり、幅広い層のお客様にご利用いただいています。個性溢れるスタッフはとても仲が良く、家族のような絆があります。最高の仲間と最高のチームワークで、お客様にプレミアムなサービスをご提供しています。

サロンマネージャー 土屋 大輝

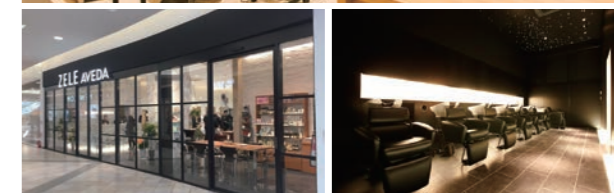


ZELE AVEDA 越谷レイクタウン

ZELEサロントップレベルの技術を活かし お客様にあわせたスタイル提案を行う

大型ショッピングモール、イオンレイクタウンの2階にあります。アメリカの高級化粧品メーカー、AVEDAのコンセプトサロンになります。ZELEサロントップレベルの技術でひとり一人のお客様にあったスタイルのご提案を行っています。

総面積:70坪 セット面:18面 スタッフ:26名
星空のシャンプールーム:8台 癒しのヘッドスパルーム:2台



スタッフから

日本最大級のショッピングセンター内に入っているため、ZELEで1番と言っているほど多くのお客様にご利用いただいています。若いスタッフが多く、明るく元気なサロンです。プライベートと仕事のメリハリをしっかりとつけていて仕事の時には厳しく、美容に対して一切手を抜きません。

サロンマネージャー 松田 悠椰



ZELE アリオ西新井

サービス、設備が共に充実した
グループ最大規模の大型サロン

西新井駅より徒歩5分にあるアリオの2階にあります。100坪というグループ最大規模の広いサロン内にはセットブース23面、完全に独立したシャンプールームが2つあります。豊富な設備を活かし、お客様の疲れをリフレッシュしています。

- 総面積:100坪
- セット面:23面
- スタッフ:24名
- ヘッドスパ:2台/シャンプー:12台
- ネイルブース
- アイラッシュ

スタッフから

ショッピングセンターということもあり、幅広い層のお客様にご利用いただいています。男性スタッフが多数在籍しているので、男性のお客様も多いです。スタッフ同士は先輩・後輩の関係はありますが、和気あいあいとした空気感があります。プライベートでも食事や遊びに出かけるほど、とても仲が良いです。

サロンマネージャー 三浦 雄太郎



ZELE 草加中央モールプラザ

店内を完全バリアフリーにして
安心してご来店いただける空間に

モールプラザ草加内にあります。店内は完全バリアフリーになっているので、車いすの方はもちろん、どの世代の方でも安心してご来店いただけるサロンとなっています。

- 総面積:50坪
- セット面:14面
- スタッフ:15名
- ヘッドスパ:2台
- シャンプー:6台

スタッフから

サロンの周囲は住宅街ということもあり、主婦層の方に多くご利用いただいています。また、常連のお客様も多いのでアットホームな雰囲気のサロンとなっています。それぞれ個性はありますが、スタッフはみんな明るく元気でいつも笑顔で営業をしています。

サロンマネージャー 児玉 昌樹



ZELE 草加駅前

カウンセリングを大切に
お客様のご要望を細やかにくみ取る

草加駅東口より徒歩1分 ファミールプラザ草加の2階にあります。お客様とのイメージの共有を大切に、骨格・髪質・ライフスタイルからお客様の“なりたい自分探し”のお手伝いを行っています。

- 総面積:70坪
- セット面:17面
- スタッフ:20名
- ヘッドスパ:1台/シャンプー:7台
- ネイルブース
- アイラッシュ

スタッフから

20代後半～70代まで幅広い層のお客様にご利用いただいています。スタッフの年齢も幅広いので、お客様の年齢を考えたカウンセリングが行えます。ママさんスタイリストが多く、家庭と仕事を両立した働き方を積極的に実行しています。

サロンマネージャー 井上 大



ZELE 谷塚

デザイン性だけでなく、
髪への健康を考えたスタイル作りを目指す

谷塚駅東口より徒歩1分の場所にあります。ダメージの少ないパーマ、カラー、エアウェーブやデジタルパーマも取り入れており、デザイン性だけでなく、髪への健康を考えた施術を行っています。

- 総面積:35坪
- セット面:10面
- スタッフ:13名
- ヘッドスパ:1台
- シャンプー:4台

スタッフから

谷塚は静かで住みやすい街なので住宅が多いです。サロンは駅前にあり、さらに店内がバリアフリーという作りになっているので、学生からご年配のお客様まで多くの方にご利用いただいています。店内は開放感のある明るい作りになっていて居心地のいい空間です。

サロンマネージャー 佐藤 恵



ZELE イトーヨーカドー曳舟

アクセスの良い立地にあり
お仕事帰りにも利用しやすい存在に

曳舟駅、京成曳舟駅の目の前に位置するイトーヨーカドー内2階にあります。駅前なのでアクセスもしやすく、受付時間もパーマ、カラーが19時、カットのみが20時までです。お仕事帰りのお客様にもお気軽にご利用いただいています。

- 総面積:53坪
- セット面:16面
- 星空のシャンプールーム:6台
- 癒しのヘッドスパルーム:2台
- スタッフ:14名

スタッフから

下町風情が残しつつ、タワーマンションが建ち並び、新旧が混ざり合った地域です。ご来店されるお客様はとてほろも情に厚く家族のように接して下さる方が多いです。店内には星空のシャンプールームを設けており、下町にありながらも良い意味で下町らしくない上質な空間となっています。

サロンマネージャー 木村 仁美



ZELE Tube now on air!

おしゃれ企画の質の高さを徹底解剖!!



YouTubeで
ZELE Tube を検索



ZELE 新越谷

リラクゼーションにも力を入れ
お客様に特別な時間をご提供

新越谷駅、南越谷駅の西口ロータリーより徒歩2分ほどのマンションの1階にあります。専用の個室でオイルを使ったヘッドマッサージ、バイウォーターを使った頭皮のエステを行い、日頃の疲れを癒せる特別な時間をご提供しています。

- 総面積:45坪
- セット面:10面
- スタッフ:9名
- ヘッドスパ:1台
- シャンプー:4台

スタッフから

周囲はマンションが多い住宅街のため、30代~70代のお客様に多くご利用いただいています。そのうち3割は男性のお客様となっています。キャリアが長く、技術が磨かれたスタッフが多く在籍しているので落ち着きがありながらもテキパキと営業をしています。

テクニカルディレクター 齋藤 勇輝



ZELE 東川口

選び抜かれたスタッフによりオープン
洗練された技術でお客様の美に尽くす

東川口駅南口より徒歩5分、けやき通り沿いにあります。OSHAREグループの230名の中から選び抜かれたスタッフでオープンしました。洗練された技術、上質なサービスでお客様をお待ちしています。

- セット面:12面
- スタッフ:10名
- ヘッドスパ:1台
- シャンプー:5台

スタッフから

店内は白を基調とした高級感のある作りになっています。スタッフ同士の仲が良く、みんなで飲みに行くなど出かけることが多いです。コミュニケーションがしっかり取れているので、仕事の時もチームワークのいい営業をしています。

サロンマネージャー 佐々木 麻美



ZELE ララガーデン春日部

サロンで過ごす時間を大切に考え
居心地のいい上質な空間に

ララガーデン春日部の3階にあります。お客様がサロンで過ごす時間を大切に考え、サロン内は自然光が差し込み、上品で上質なリラクゼーションできる空間にしています。

- 総面積:43坪
- セット面:14面
- スタッフ:13名
- ヘッドスパ:1台
- シャンプー:6台

スタッフから

地域密着型のショッピングモールのため、春日部にお住まいのお客様に多くご利用いただいています。お客様の年齢は20~50代が多く、女性が8割で男性が2割です。リラクゼーションにこだわり、別空間にシャンプールームを設けているほか、リゾート地を感じさせる居心地の良い店内の作りになっています。

ゼネラルマネージャー 北村 和寿



ZELE フレスポ八潮

お客様へ新鮮なご提案ができるよう
技術・知識への追求をし続ける

八潮駅前にある商業施設「フレスポ八潮」の2階にあります。お客様に新鮮なご提案ができるように、トレンドや新メニュー、ヘアスタイルの勉強を常に行っています。

- 総面積:60坪
- セット面:20面
- スタッフ:21名
- ヘッドスパ:1台
- シャンプー:7台
- ネイルブース

スタッフから

駅前にある商業施設内に出店していることもあり、性別・年齢問わず多くのお客様にご利用いただいております。とても活気があります。会社の教育、技術講習に講師として携わっているスタッフが多いので、とても知識が豊富なサロンです。

サロンマネージャー 田上 義



ZELE アリオ鷺宮

充実した最新の設備と技術を活かし
極上の時間をプレゼント

最新の設備が充実しており、お客様から人気のヘッドスパや、炭酸泉など癒しメニューを数多く取り揃えています。日常の喧騒を忘れるようなワンランク上のリラクゼーションをご提供しています。

- 総面積:38坪
- セット面:14面
- スタッフ:15名
- ヘッドスパ:2台
- シャンプー:5台

スタッフから

サロンの最寄り駅の久喜駅は東武線・JR線が通っており、都内へのアクセスが良く、ベッドタウンとして人気です。キャリアが若いスタッフが多いのでスタッフ同士の仲が良いのはもちろん、お互いを助け合い成長していく雰囲気があります。

サロンマネージャー 野仲 英司



ZELE AVEDA ららぽーと柏の葉

AVEDAのコンセプトサロンとして
注目度の高い地域内で成長し続ける

つくばエクスプレス柏の葉キャンパス駅南口「ららぽーと柏の葉」の2階にあります。環境・健康・新産業創造など「世界の未来像」の先駆けとして話題が多く、注目度の高い地域で、AVEDAのコンセプトサロンとして共に成長をさせていただいています。

- 総面積:75坪
- セット面:22面
- スタッフ:21名
- ヘッドスパ:2台
- シャンプー:9台

スタッフから

30代~50代のおしゃれなお客様に多くご利用いただいています。最近では奥様からのご紹介により、男性のお客様も増えてきました。店内は自然光がたっぷり入るので、1日の流れが常にも感じられる癒しのサロンです。スタッフは穏やかで優しい人が多く、家族や兄弟姉妹のように仲良く営業しています。

ゼネラルマネージャー 天野 滋昭





教育体制

すべてを兼ね備えた 一流の美容師を目指す

美容師に必要なのは美容の技術・知識、そして人間力。
 全てが揃ってこそお客様の人生を豊かにできる一流の美容師になれるとZELEは考えています。
 ZELEでは充実した教育体制により美容としての技術・知識を磨き、また人としての生き方を学ぶことで
 美容師に必要な力を総合的に身に付けることができます。
 ゼルに行けば大丈夫。地域のお客様のあらゆるニーズにお応えできる「地域一番店」を実践しています。

先輩の声

**「充実した研修のおかげで
 確実に技術・知識を身につけることができます！」**

ゼルアカデミーで基礎からしっかり学び、プログレで技術・接客を実践的にスキルアップ
 していくことができます。実際に海外に行きデザインや技術に触れる機会もあり、美容
 師として必要な技術・知識を総合的に身に付けることができます。

ZELE AVEDA テラスモール松戸 サロンマネージャー 三浦 壮広



ゼルアカデミー 草加

1年目～3年目

営業時間内に美容師に必要な技術・知識を
 基礎からしっかり学んでいく自社アカデミーを開講。

ゼルアカデミー草加は、職業訓練校として埼玉県から認可
 されています。
 1Fは鏡20面シャンプー3台の研修サロン、2Fはアップ
 などのウィッグでの研修もできる会議室、3Fは寮となっ
 ております。
 入社1年目では訓練校のカリキュラムとして毎週平日3
 日間の9:00～13:00まで営業時間内で研修が行われ
 ています。
 2年目以降はキャリアごとに選択制で、着付け、アップ、
 メイク、カット、パーマ、カラー、ブローその他、あらゆる
 技術が自社内で学べます。



お客様が一番に頼れるお店「心の一番店」を目指します。

トータルビューティの技術・知識を身につけることで、
 成人式や結婚式など大切なイベントの際にもお客様から一番に頼られる存在になることができます。



[着付け]



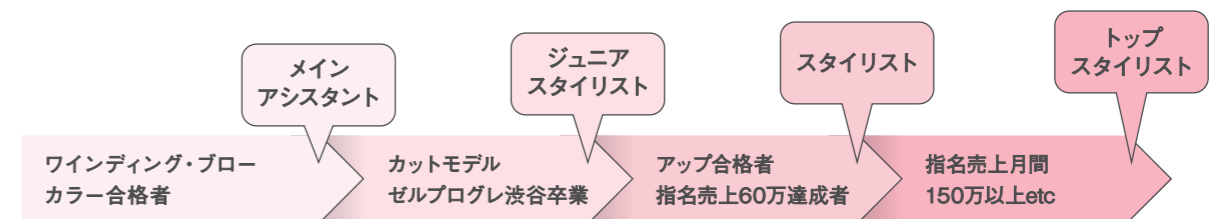
[メイク]



[アップ]

独立を考えた10年間の教育カリキュラム

スタッフが10年後に独立を考えた場合、サロン運営に関わる技術力はもちろん、
 接客力・計数能力・販促企画力等・店舗管理能力すべての教育を
 10年間のスパンで指導に当たるというカリキュラム編成となっております。



スタイリストデビュー前に200人のお客様を経験
技術・接客を実践的にスキルアップ

東京・渋谷東急ハンズ近くに65坪の規模で、スタイリスト養成機関として設立されました。

1996年に開校した渋谷の「ゼルプログレ」は30年にわたるパリとの交流で、人材育成をしてきたノウハウをベースにヘアデザイナーのスキルアップを目的としたZELE NETWORKの教育機関です。ここでは、世界中からの情報をもとに、技術・接客・メイク・ヘアカラーやファッションを学び、ハイクオリティなデザインセンスと高度な技術を持つヘアスタイリストを育成しています。

現在まで、ゼルネットワーク各社のスタイリスト800名以上がこのプログレの研修を受講し、スタイリストとしてデビューを果たしています。

すべてのカテゴリーを基礎から徹底的に身に付け、お客様の美しさをトータルにプロデュースできる技術者を育てるためのプログラムは美容業界で高い評価を得ています。



ゼルプログレが他にない研修サロンである理由

- point 1 3ヵ月間、給与をもらいながら研修ができる
- point 2 ハントなしで200名以上のお客様を集中的に担当できる
- point 3 お客様から料金を頂くので緊張感のある研修ができる
- point 4 後輩の指導に時間を割かず自分の成長に集中できる
- point 5 教えてくれるディレクターの質がとて高い
- point 6 トレンドの最先端・渋谷で学べる

プログレ卒業生



卒業生コメント

カウンセリングから最後までお客様に関わることができるのでデビュー前にリアルなサロンワークが経験できます。様々なお客様と接することにより接客スキルを磨くことができます。また、技術の面でも実践的に経験が積めるだけでなく、トップスタイリストがアシストしてくれるので的確な指導のもと、スキルアップができます。いきなりサロンに立つのではなく、研修サロンを経験することで心の準備、技術の準備をして自信を持ってスタイリストデビューをすることができました。

ZELE アリオ鷺宮 加賀 雄太

ファッションの本場・パリ、ミラノ、ローマで感性を磨けます。

ZELEでは、入社5～6年目のスタッフを対象に15日間のヨーロッパ研修を実施しております。若い時代に、歴史の深い欧州文化に触れ、そしてファッションの中心であるパリで美を学ぶ。近年はミラノにてイタリア人カメラマンで撮影を行っています。



若竹塾

人としての生き方を学び、人間力を身に付けます。

リーダー教育の一環として、1999年に立ち上げた塾です。専属の講師に、松下政経塾で塾頭を14年間務めた上甲晃氏を迎え、リーダーの条件である、率先垂範そして有言実行などの実践力をつけるために、多くの幹部社員が参加しています。将来独立を考えているスタッフにとって、先生方の人脈や生き方に学ぶものが大変多い研修です。美容師だから技術が出来れば良い時代は、もう終わりました。これからは人間力を身に付けることも技術と同じくらい大切なことだと考えています。



オーストラリア姉妹店

海外で働き、美容経験を積むことができます。

オーストラリアのゴールドコーストに姉妹店があります。会社に在籍しながら1ヵ月～3ヵ月間、海外での美容経験を積むことができます。住み慣れた日本を離れ、海外に住んで働くことは、英会話も修得でき、技術・知識のスキルアップのほか、人間的にも成長することができます。2017年は2名参加しております。





1 教育体制

2 クリエイティブ活動

3 福利厚生・待遇

4 福利厚生・待遇

5 社外活動

6 将来

2

クリエイティブ活動

Quiet Quality

私たちは静かなる上質の美を目指します。

センス・技術・経験を高められる舞台がある

会社全体でクリエイティブ活動を精力的に行っています。
試行錯誤を繰り返し、作品を創造することで美容師としての可能性を追求することができます。
個人ではなく複数で取り組むことで全体のレベルアップも達成でき、
それが業界内で評価される作品を創ることに繋がっています。



デザインを追求し、作品を創造します。

心も含めた4次元のスタイル創作に挑み、アートディレクター・衣装スタイリスト・カメラマン・ヘアスタイリストの4名で、一つの作品を創作していきます。作品はアリミノフォトグランプリなどにも多数入賞しています。今後、ZELEを業界に広くアピールすべく、デザインの究極をヘアスタイリストが勉強し、作品づくりをしていく場です。



有名メーカー及びディーラー主宰のヘアライブに、毎年活動的に参加しています。



ヘアコンテスト

コンテスト

全社員で競うコンテストを開催しています。

ゼルネットワーク各社のスタッフが一同に会するゼルグループの全国美容技術コンテストを毎年9月に行っています。各地区で予選会を実施し、勝ち抜いた者が目指す全国大会です。予選を勝ち抜いた者達がひしめくゼルの全国大会は、数多くの美容ジャーナルより大変レベルの高い大会と評されています。

◎コンテスト出場部門

ワインディング/カットティングアシスタント
カットティングスタイリスト/アップスタイル
フォトコンテストチーム出場 イメージ部門

また、メーカー主催のカットティングコンテストには、日ごろより多くのスタッフが出場しており、フォトコンテストの部門でも入賞を果たしております。



プライベートブランド

商品開発

髪への知識を活かし
独自の商品を開発しています。

ZELEプライベートブランド商品は、お客様の髪と体の健康を願い、日本で最も人と環境に優しい商品を目指してZELEが独自開発をしました。ZELEのシャンプー、トリートメントはアミノ酸由来のものを成分としているため、通常のシャンプー、トリートメント等よりも低刺激で生分解性が高く、人と環境に優しい商品です。

※生分解性とは、環境中に排出された際に分解しやすいかどうかを表す指標です。シャンプーやトリートメントは、自然環境中に廃棄された場合、微生物の作用により分解し、やがて自然環境成分の一部となります。一定期間内で、微生物がシャンプーやトリートメントをどの程度分解できるかを表したものが、生分解性というものです。





3 安心・安定の生活 美容に集中できる環境

福利厚生・待遇

慣れない環境の変化に加え、美容師は特に駆け出しの頃は生活していくのが大変というのが一般的です。だからこそ、ZELEでは福利厚生を充実して生活面でスタッフのサポートを行っています。生活面での不安を解消することが、美容に集中できる心の環境を整えることに繋がっています。

先輩の声

「美容師をサポートしてくれる充実した福利厚生！」

地方から出て1人暮らしをすることになったので、生活していけるのか不安でした。でもZELEは設備が整った寮があり、普通のアパートより安く住むことができるのでアシスタントの時もゆとりのある生活を送ることができます。生活面でゆとりができる分、美容師としてのスキルアップに集中できるのでとても助かっています。

ZELE 東川口 スタイリスト 小山内 亜梨沙



社員寮

快適で安心して暮らせる寮があります。

女子寮は完全個室、男子寮はファミリータイプの3LDKのマンションに1人1部屋のシェアハウスです。寮費は女子が20,000円、男子が17,000円です。テレビ、洗濯機などの家電製品はもちろん、生活に必要な設備を用意しています。どの寮も最寄り駅から徒歩3分程度なので通勤や休日の際にとっても便利で、帰りが遅くなる場合も安心です。



初任給手当と社会保険

アシスタントでもゆとりのある生活が送れます。

初任給は19万円です。1人暮らしの場合は住宅手当2万円を追加で支給し、計21万円になります。また、社会保険も完備しており、厚生年金、美容国保(東京美容国民健康保険組合)に加入しております。

草加市周辺であれば4~5万円の家賃でワンルームが借りられるので1人暮らしをしたとしても、ゆとりのある生活を送ることができます。

[初任給]
190,000円

[住宅手当] **20,000円**

[厚生年金]

[美容国保]

制服支給

衣服代への出費を抑えられます。

ZELEのアシスタントは全店、制服で営業しています。サロンの統一感を維持するためでもあり、私服営業によって衣服代にお金がかかり生活を圧迫という悩みを解決するためでもあります。大切な修業時代に無駄な出費や手間を軽減し、より集中してもらうためにも全員に制服を支給しています。





福利厚生・待遇

心身共に健やかに 長く続けられる

美容師として働く上で気になるのが、心身共に長く働いていけるかだと思います。ZELEはそういった皆様の不安を解消するために手荒れ対策、家庭を考えた育児休暇制度、仕事・休日のメリハリのある生活など、職場の環境を整え、心身共に健やかに美容師人生を歩めるようにスタッフをサポートしています。

先輩の声

「美容師として、母として、幸せな生活を送っています！」

育児休暇制度を利用したのち、復帰後は、日曜休み・時短勤務で働いています。仕事・家庭が両立できるのはもちろん、こうした制度があるおかげで周囲のスタッフからも理解・フォローがあるので助かっています。美容師として、母として、両方の将来を思ってくれているからこそ長く働ける環境が整っているのだと感じました。

ZELE AVEDA 越谷レイクタウン スタ일리スト 岡村 沙織



シャンプーは手袋着用

手荒れで悩むことはありません。

美容師は特にアシスタント時代に手荒れで悩む人が多いので、手荒れで美容師をあきらめてしまう方を出さないためにも、対策を行っています。ZELEではシャンプーをする時に全員、手袋を着用して行うので手荒れの心配はありません。



育児休暇制度

結婚・出産後も続けられる
働きやすい環境です。

育児休暇制度があるので仕事・家庭を両立できる働きやすい会社です。実際に日曜日がお休みの、時短勤務で働く先輩スタッフが20名以上います。また、ZELEには子育てママも含めて10年以上働いているスタッフが80名以上おり、結婚・出産をしても美容師として働ける環境・サポートがあります。



休日について

仕事もプライベートも
充実できます。

月8日のお休みのほか、夏季休暇が5日間、冬季休暇が3日間あります。休日の日数が確保されているので、仕事以外にプライベートも充実させることができます。





社外活動

5 毎年の海外旅行と 全国の保養所

仕事で出会う仲間は夢を追う仲間であり、一生を通して付き合える仲間になります。
単に仕事上だけで時間を過ごすのではなく、仲間同士で親睦を深めることが、
より充実した人生を送ることに繋がると考えています。
ZELEでは様々なイベントを行い、仲間同士の親睦を深め、美容人生に彩りを加えています。



社員旅行

海外旅行で一生の思い出ができます。

ZELEでは毎年、海外で社員旅行を実施しています。通常はグアムに行きますが、2011年はマレーシア コタキナバルのボルネオ島、2016年、2018年はオーストラリアのゴールドコーストに行きました。

2016

オーストラリア



2017

グアム



2018

オーストラリア



2019

2020

グアム



保養所

自然あふれる場所で日頃の疲れをリフレッシュできます。

栃木県那須高原に保養所「あっぷるはうす」、千葉県館山に北条海岸の海辺に建つリゾートマンション、沖縄・那覇空港から車で10分のところにリゾートマンションを所有しております。

沖縄

沖縄のリゾートマンション

空港から車で10分

オーシャンビュー

14F

角部屋

3LDK



館山

館山のリゾートマンション

海辺に立地

オーシャンビュー

12F

2LDK



那須

那須あっぷるはうす保養所

ログハウス

BBQ

カラオケ

天然温泉



1 教育体制

2 クリエイティブ活動

3 福利厚生・待遇

4 福利厚生・待遇

5 社外活動

6 将来



将来

将来を考えたサポートで美容師としての夢を応援

美容師をただ育てるためだけでなく、美容師の将来を考えたオールマイティーなキャリア形成を行っています。人として、美容師として将来、第一線で輝き続けて欲しいから、そして一人でも多くの幸せな美容師を増やすべく、全力でサポートしています。

先輩の声

「クリエイティブを通じて、スタッフひとり一人の挑戦をサポートしています！」

クリエイティブの最前線に立ち、美容師としての可能性を追求しています。作品づくりは想いをスキルでどう実現するか、創り出す大変さもありますが美容師としての表現力が広がる大切な取り組みです。クリエイティブを通じてひとり一人の可能性を広げ、クオリティの高い作品を創造していけるよう、スタッフの挑戦をサポートしています。

ZELE AVEDA 越谷レイクタウン テクニカルディレクター 前田 貴英



トッププレイヤーへ

ZELEで育ち、ZELEを育てていきます。

ひとり一人の美容師としての夢を大切にサポートしているZELEだからこそ、働いているスタッフは自分らしく輝いている人がたくさんいます。ZELEで育ち、美容という職業に情熱を持って働いているスタッフのリアルな声をご紹介します。

スタッフの身近な存在になって、ひとり一人の想いをくみ取ります。

おしゃれ企画の取締役のほか、クリエイティブチームのリーダー、新人研修トレーナーのリーダーを担当してオールマイティーに全体の指導をしています。常にスタッフと共にサロンに立ち、指導の際はひとり一人の想いに目を向けています。どうすれば会社として、一人の美容師としてスタッフを幸せにできるのか。常に考え、最善を尽くせるように努めています。美容師は一人ではできません。一緒に働くスタッフはもちろん、必要としてくれるお客様に感謝し、自分と関わる多くの方を幸せにできるように全力で取り組んでいます。

株式会社おしゃれ企画 取締役 ゼルクリエイティブチーム リーダー 越井 利美



女性として、サロンのトップとして活躍できる場所です。

女性が積極的に活躍している会社だと思います。特に育児休暇制度が活躍の後押しをしていると感じます。ベテランのスタッフが美容師を諦めることなく、子育てと両立しながら積極的にサロンの最前線で活躍しています。それだけではなく、ベテランのスタッフがいることにより若手スタッフが技術や知識を日々学ぶことができるので、スタッフの育成、そしてサロン全体のレベルの向上に繋がっています。個人の活躍からサロン全体の活躍へ。会社を引っ張ってくれる女性の存在は会社にとって大切な財産だと思います。

ZELE 草加中央モールプラザ セネラルマネージャー 菊池 純子



若くとも目標に向かってさまざまなことにチャレンジできます。

自分自身まだ若手ではありますが、多くのことにチャレンジさせてもらっていると感じます。新人研修トレーナーを務めるだけでなく、クリエイティブチーム、プロジェクトチームに所属しており、様々な角度からZELEを考え、ZELEのブランドを向上するために試行錯誤しています。ZELEの仲間と共に日本一の美容室に築き上げるという目標のために、今後も年齢にとらわれず様々なことにチャレンジし、ZELEと共に成長を続けたいと思います。

ZELE プレミアム レイクタウン サロンマネージャー 土屋 大輝



独立へ

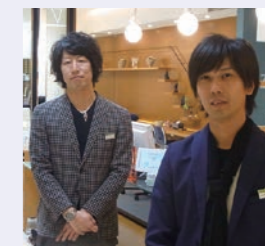
いつか自分のお店を持つ、その夢もサポートしています。

店長などを経験後、ZELEサロンのオーナーとして独立を支援するシステムがあります。単に店舗を増やすのが目的ではなく、質の面で日本一のブランドとしてサロンを立ち上げる姿を応援しています。

学んだ技術・知識、磨いたセンスはどんな場所でも通用するスキルになります。

ZELEの教育カリキュラムによりキャリアを磨き、目標にしていた独立を31歳のときに叶えることができました。実際にお客様にご利用いただいているお店の姿をみると、ZELEで経験したことはZELEに限らずどんな場所でも通用するスキルになるのだと強く思います。2019年には2店舗目を出店できました。これからもより多くのお客様を幸せにできるよう努めていきたいと思っています。

ZELE supply せんげん台 代表取締役 青木 政最・斎藤 雄一郎



サロン見学会・会社説明会のご案内

随時開催中

4店舗のサロンを見学しますので、3時間ほどのお時間の余裕をみてください。また、ご希望の方には社員寮の見学も行います。

- ◎集合場所 ZELE 西新井
- ◎申込方法 次ページの ■問い合わせ先 より
電話予約またはメール申込みをお願いします。
- ◎採用試験 サロン見学後であれば、随時申し込み可。
(採用試験前に必ずサロン見学をお願いしております。)
- ◎就業場所 埼玉県：草加市／越谷市／川口市／八潮市／春日部市／久喜市
東京都：足立区／墨田区
千葉県：柏市／松戸市
- ◎募集人数 30名
- ◎アクセス 東北上越新幹線をご利用の場合、上野駅から近く便利です。
上野駅より東武スカイツリーライン直通 日比谷線で乗り換えなしで西新井駅までお越しいただけます。



Recruit Info. | 求人概要

会社名	株式会社おしゃれ企画	
店舗数	14店舗	[東武・つくばエクスプレス沿線 最大規模] ●埼玉県：草加市／越谷市／川口市／八潮市／春日部市／久喜市 ●東京都：足立区／墨田区 ●千葉県：柏市／松戸市
社員数	240名	
創立	1969年 5月	
年商	20億円	
初任給	190,000円(基本給:187,000円、皆勤手当:3,000円) [1人暮らしの場合:住宅手当として+20,000円支給(210,000円)]	
通勤手当	最高2万円迄支給	
休日	月間8日	
休暇	夏季休暇:5日間／冬季休暇:3日間	
寮施設	男子寮7戸(25名)／女子寮3階建て(35名)	

奨学金補助制度

補助金額 毎月1万円 (1万円未満の場合はその額) 奨学金の返済を補助いたします。

期間 4年 技術者(スタイリスト)になり、一定の給与が稼げるようになるまでを想定しています。

対象者 奨学金の返済がある、自宅通勤、もしくは入寮者。

※1人暮らしを対象とした住宅手当とあわせての支給はありません。
退寮をして住宅手当が支給される場合は、奨学金補助は終了となります。

■ 問い合わせ先

〒340-0016 埼玉県草加市中央1-6-10
株式会社おしゃれ企画 人事担当: 加藤

ご連絡いただければ
パンフレットを送付致します。

TEL: 048-927-3881

FAX: 048-927-0480

E-MAIL: mail@oshare-zele.co.jp

WEB: http://oshare-zele.co.jp



YouTube: ZELE TUBE -おしゃれ企画-



インターンシップ大募集!

随時募集中



気軽にゼルの現場を体験しませんか?

春休み、ゴールデンウィーク、夏休み、日曜日だけ3日間など、
いつでも3日間からできます。

時間や期間は応相談。時給は1,000円。交通費支給。
遠方の方の場合は、寮も体験できます。(無料)

次ページの ■問い合わせ先 より申込みをお願いします。

特別価格で
おもてなしします!
サロン体験
パスポート

本チケットを持参して、
ご来店いただいた方は…

- ご利用の際はお電話にて、ご予約をお願いいたします。
- ご予約の際にはサロン体験パスポート利用とお伝え下さい。
- ご来店時は、簡単なアンケートをご記入願います。
- 美容師を志す高校生及び美容学校生のみご利用頂けます。
- 他のサービス券との併用はできません。

技術料金
初回無料